



Kavacak İş Merkezi

İSTANBUL
2011
LEED ALTIN

Kavacak'ta Cevahir Yapı tarafından inşa edilen Kavacak İş Merkezi projesi konum olarak önemli bir noktada yer alıyor. En başta proje alanı olarak bir hafriyat döküm alanının seçilmiş olması da yapının çevreye olumsuz etkisini en aza indirme bakımından önemli bir karar olarak değerlendirilebilir. Toplu taşıma hatlarına yakın mesafede olması sayesinde şehir merkezine kolay ulaşılabilir. Çalışanların günlük ihtiyaçlarını karşılayabilecekleri mağaza, hastane, PTT, banka gibi temel servisler projenin birkaç yüz metre yakınında bulunuyor.

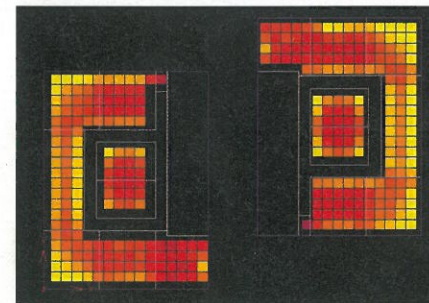
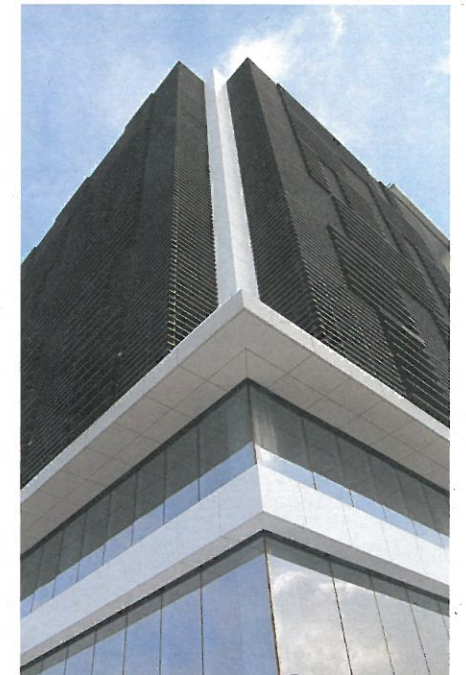
Projenin cephe ve çatısında kullanılan gölgeleme elemanları ile güneş kontrolü sağlanırken yapılan gün ışığı modellemesi çalışmasında binanın kullanım alanlarının

%99,8'inin yeterli gün ışığı aldığı görüldü. Ayrıca %98,7 dış mekan görüntüsü elde edildi. Kullanılan malzemelerin uygun SRI değerleri sayesinde ısı adası oluşumu da mümkün olduğunca engellendi. Suyun verimli kullanımı için de gerekli önlemler alındı. %26'sı yeşil alan olarak bırakılan arazide peyzaj sulaması için yağmur suyu toplama deposu yapıldı. Bu sayede yağmur suyu şebekesine gelen yük de en aza indirildi. Ayrıca seçilen verimli armatürlerle birlikte yapı genelinde %60'a varan su tasarrufu sağlandı. ASHRAE 55 standardının termal konfor değerlerine uygun olarak tasarlanan yüksek verimli mekanik sistemler sayesinde binanın toplam enerji verimliliği referans binaya göre %30 daha iyi çıktı. ■

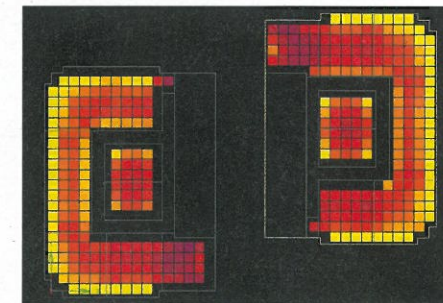


İŞVEREN: Cevahir Yapı
MİMARİ TASARIM: ECF Mimarlık
STATİK PROJESİ: Yalçın Proje
ELEKTRİK PROJESİ: Grup Teknik
MEKANİK PROJESİ: Setta Mühendislik
YAPIM TARİHİ: 2011
İNŞAAT ALANI: 40.000 m²
PROJE TİPİ: İş Merkezi
YAPIM TÜRÜ: Betonarme

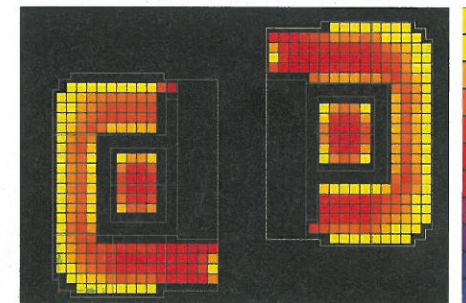
KATKIDA BULUNANLAR
■ Altensis ...sf 82-83
■ Izocam ...sf 96-97



Zemin Kat Gün Işığ Analizi



İkinci Kat Gün Işığ Analizi



Altıncı Kat Gün Işığ Analizi

5382+
4871
4359
3848
3337
2826
2314
1803
1292
780
259